



Silver

Royal

気品

Noble elegance

Size: 72mm× H86mm 240ml 150g

*口部強化グラス The lip of the glass is reinforced



Silver



Gold

Strong

男が考え抜いた、真の男の酒器

A real man's sake glass thoroughly thought out by a man

Size: 93mm× H90mm 240ml 260g



Infinite



Infinite



Silver



Gold



Silver

Spin

まるで踊っているかのように回転する

A glass that spins like a dancer

Size: 67mm× H86mm 270ml 214g

*底面の中心が尖っていることにより、その部分を中心に回ることができます。 The glass spins by itself due to the bulge at the bottom of the glass.



Infinite

Ripple

ホップの芳香を味わう

Enjoy the taste of hops

Size: 67mm× H135mm 360ml 203g



Infinite

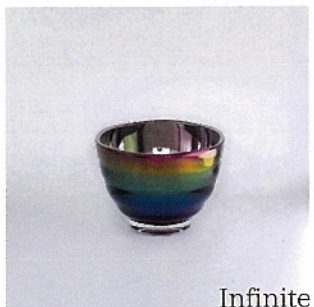


Silver

Visitor

緑茶の新しいスタイル

A new style for green tea
Size: 86mm× H63mm 170ml 140g
*耐熱グラス Heat-resistant glass



Infinite



Silver

Vertex

極み

Pledge the supreme determination.
Size: 78mm× H85mm 340ml 240g



Infinite



Silver

Rex

誇り

Magnificent pride
Size: 90mm× H90mm 265ml 270g



Infinite



Silver

Rose

蕾

Noble elegance
Size: 68mm× H96mm 355ml 155g



Infinite



Silver

Nexus

繋がり

Deep connection

Size: 94mm× H60mm 240ml 130g

*口部強化グラス The lip of the glass is reinforced



Infinite



Silver

Marriage

美味しく、考えたグラス

A “beautiful tasting” thinking glass for taste

Size: 61mm× H142mm 185ml 170g

*口部強化グラス The lip of the glass is reinforced



Infinite



Silver

Zenith

天頂

Pursue the top

Size: 68mm× H117mm 335ml 225g



Infinite



Silver

ICHIGOICHIIE

一期一会

Once in a while

Size: 78mm× H85mm 340ml 240g



Infinite



白銀

sake

日本酒：飲み比べセット

Japanese sake drinker comparison set

Chic 【淡麗】 Size : 55mm× H65mm 65ml 98g

Royal 【芳醇】 Size : 72mm× H86mm 240ml 150g



光彩



白銀

Whisky

ウイスキー：飲み比べセット

Whisky drinker comparison set

Spin 【淡麗】 Size : 67mm× H86mm 270ml 214g

Vertex 【芳醇】 Size : 78mm× H85mm 340ml 240g



光彩



Silver

Bout

祝宴を分かち合うロックグラス

A glass for an on-the-rocks drink when sharing a banquet

Size: 76mm× H81mm 250ml 216g

*口部強化グラス The lip of the glass is reinforced



Infinite



Silver

Gender

心地よく揺れ動くダンシンググラス

The dancing glass cheerfully sways

Size: 72mm× H91mm 495ml 140g



Infinite



Silver

Attain

心を通わせ、祝杯をかわす

Raise a toast to communicate each other's heart

Size: 51mm× H145mm 295ml 190g

*口部強化グラス The lip of the glass is reinforced



Infinite



Silver

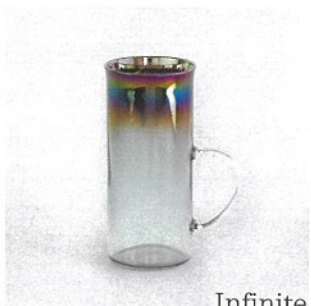
Axis

軸

A strong belief

Size: 55mm× H130mm 260ml 150g

*耐熱グラス Heat-resistant glass



Infinite



白銀

Beer

麦酒：飲み比べセット

Beer drinker comparison set

Ripple 【淡麗】 Size : 67mm× H135mm 360ml 203g

Marriage 【芳醇】 Size : 61mm× H142mm 185ml 170g



光彩

「グラスの機能美と造形美を楽しみ、味や香りを嗜む。」

【淡麗】

舌の中心を通り喉にストレートに運ばれる喉越しの良さ。
一気に舌全体に飲み物がひろがり甘味以外にも酸味、渋味や辛味アルコール感をバランスよく感じられる。
味の総量を多くするフォルム。

【芳醇】

唇を伝わり、滑らかに舌の中央よりマイルドな口当たりを体感できる。
空気と触れ合い、深みのある香りが立ち深部にある隠れた香気を感じさせてくれる。
風味と甘味をより際立たせるフォルム。

おもいをこころに刻む「名入れ」

職人が丁寧に、あなたの大切なおもいをグラスに彫刻します。
グラスにオリジナルデザインの名入れ・ロゴ入れが可能です。
世界でたった1つのあなただけの特別な贈物を製作できます。

底面

Bout/Glow/Nexus/Rose/Ripple/Strong/Royal

側面

Attain/Axis/Bout/Chic/Gender/Glow
Marriage/Ripple/Strong/Spin/Vertex/Zenith



Chic

日本の心、高台盃

A sake glass with Japanese mind

Size: 55mm× H65mm 65ml 98g



Silver



Gold



Infinite

Glow

願いが込められた伝統柄

A traditional pattern filled with wishes

Size: 65mm× H85mm 250ml 157g



Silver



Moon/Silver



Infinite



宇宙開発技術が奏でる光の色

色彩は、大自然の壮大な芸術と謳われる虹やオーロラと同じ光の屈折と反射により表現され職人の繊細な技術と日本の誇る最先端技術により実現できています。

食を味わうこと

おいしいの語源は、「すぐれている」ことを表す「美し(いし)」が、女性たちの間で「味がよし」という意味で用いられ、さらに宮廷の女官たちの間で「いしひ」「おいしひ」に変化したものといわれています。そして、美味しいが当てがわれました。味が美しいとは、なんとも上品で気品がある日本人らしい言い回しです。そんな美しさに溢れた食の中でも、初めから終わりまで堪能できるのが「見たときの美しさ」私達は食卓に運ばれたときから、食を味わうことを始めているわけです。そんな、視覚から味わう美味しさを大切にしたい思いから生まれた、美味しい味をさらに美しく味わうための器。あなたのライフスタイルをより豊かにする逸品として、PROGRESSにしか表現できない透ける輝きをお愉しみてください。

Taste the food

The Japanese word “oishii” (good taste) is derived from the word “美し(ishi)” (beautiful) which traditionally meant “excellence.” It was used between women to describe “good taste.” The word then changed from “ishi” to “ishii” (or “oishii” by adding an honorific “o” to the front of the word) among court ladies. And eventually the Japanese characters “美味しい” (beautiful taste) were applied for “oishii.” When looking at the Japanese characters used to write “oishii” (visually beautiful taste), it reminds the Japanese of gracefulness and refinement. In lavish foods full of beauty, that “visual beauty” is enjoyed from the beginning until the end of the dining experience. In other words, as soon as the dish reaches the table, we can already start to “taste” the dish. Born from the desire to value the tastiness enhanced by one’s visual sense, our containers can make that which already tastes good to become even more beautiful. Enjoy transparent radiance of our glassware as a uniquely rare product that only PROGRESS can reproduce, enhancing one’s rich lifestyle.

The features of light created by space development technology.

The colors of titanium are expressed by the same reflection of light and optical refraction as that of a rainbow and an aurora, and is the realization of the magnificent artwork of great nature.